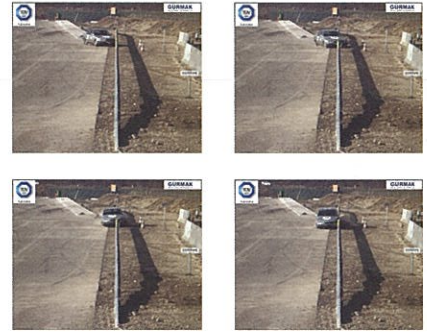


Basit Otokorkuluk / Single Sided Guardrail



TEKNİK BİLGİLER / TECHNICAL INFORMATION

	B0 / ESP 2,00	B0 / ESP 4,00
Dikmeler arası mesafesi / Distance between posts	2,00 mt	4,00 mt
Standart / Standard	DIN EN 1317-1 and 2	DIN EN 1317-1 and 2
Kabul testi / Acceptance test	TB 11 , TB 42	TB 11 , TB 32
Test kuruluşu / Test institution	TZUS PRAHA ,S.P.	TZUS PRAHA ,S.P.
Tahdit seviyesi / Level of restraint	N2	N2
Darbe şiddeti / Impact intensity	A	A
Çalışma uzunluğu / Working length	W4	W5
Test uzunluğu / Test distace	60 m	60 m

ÖZELLİKLERİ / CHARACTERISIC

	B0 / ESP 2,00	B0 / ESP 4,00
Dikmeler arası mesafe / Distance between posts	2,0 m	4,00 m
Ağırlık / Weight	20,0 kg / m	16,1 kg / m
Yerden yükseklik / Height above the ground	0,75 m	0,75 m
Çakma derinliği / Depth of fixing	1,15 m	1,15 m
Max. parça uzunluğu / Max. part length	4,3 m	4,3 m
Tavsiye edilen min. uzunluk / Suggested min. length	60 m + end sections	60 m + end sections
Çelik kalitesi / Steel quality	S235JR	S235JR
Galvanizleme / Galvanization	EN ISO 1461	EN ISO 1461

Basit Otokorkuluk / Single Sided Guardrail

PARÇA LİSTESİ / PARTS LIST

Parça / Part no:	Parça Tanımı / Description	Malzeme / Material
1.00	Otokorkuluk Rayı Tip A / Guardrail type A , "4300*470*3 mm "	S235JR
3.00	Dikme Sigma 100 / Sigma post , "1900*230*4,2 mm "	S235JR
4.00	"U" Takozu / "U" Spacer , "348*70*5 mm"	S235JR
10.10	Bağlantı Plakası / Butt plate M10 , "115*40*5 mm"	S235JR
40.00	Bombe Baş Civata / HRK bolt with nip M16x27	4,6
40.30	Pul / Washer 18; ISO 7091	S235JR
40.42	Altıgen Civata / Hexagon bolt M10x25	4,6
40.60	Pul / Washer 11; ISO 7091	S235JR

