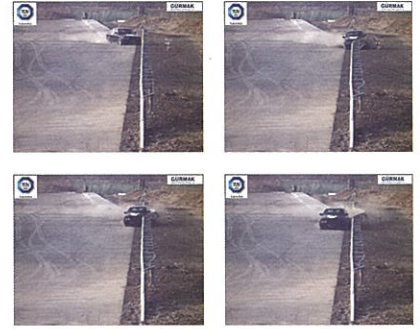


Basit Mesafeli Otokorkuluk / Single Sided Guardrail With Spacer



TEKNİK BİLGİLER / TECHNICAL INFORMATION

	BMO / EDSP 2,00	BMO / EDSP 1,33
Dikmeler arası mesafesi / Distance between posts	2,00 mt	1,33 mt
Standart / Standard	DIN EN 1317-1 and 2	DIN EN 1317-1 and 2
Kabul testi / Acceptance test	TB 11 , TB 42	TB 11 , TB 42
Test kuruluşu / Test institution	TZUS PRAHA ,S.P.	TZUS PRAHA ,S.P.
Tahdit seviyesi / Level of restrained	H1	H1
Darbe şiddeti / Impact intencity	A	A
Çalışma uzunluğu / Working lenght	W5	W4
Test uzunluğu / Test distace	60 m	60 m

ÖZELLİKLERİ / CHARACTERISIC

	BMO / EDSP 2,00	BMO / EDSP 1,33
Dikmeler arası mesafe / Distance between posts	2,00 m	1,33 m
Ağırlık / Weight	25,6 kg / m	30,9 kg / m
Yerden yükseklik / Height above the ground	0,63 m	0,63 m
Çakma derinliği / Depth of fixing	1,27 m	1,27 m
Max. parça uzunluğu / max. part length	4,3 m	4,3 m
Tavsiye edilen min. uzunluk / Suggested min. length	60 m + end sections	60 m + end sections
Çelik kalitesi / Steel quality	S235JR	S235JR
Galvanizleme / Galvanization	EN ISO 1461	EN ISO 1461

Basit Mesafeli Otokorkuluk / Single Sided Guardrail With Spacer

PARÇA LİSTESİ / PARTS LIST

Parça / Part no:	Parça Tanımı / Description	Malzeme / Material
1.00	Otokorkuluk Rayı Tip A / Guardrail type A, "4300*470*3 mm "	S235JR
3.00	Dikme Sigma 100 / Sigma post, "1900*230*4,2 mm "	S235JR
5.00	"480" Takoza / Spacer, h=480, th=3 mm"	S235JR
7.00	Ara Bağlantı Parçası / Post clamp, h=130, th=3 mm	S235JR
8.00	Gergi Kuşağı / Tension belt, " 4140*70*5 mm"	S235JR
10.00	Bağlantı Plakası / Butt plate M16, "115*40*5 mm"	S235JR
40.00	Bombe Baş Civata / HRK bolt with nip M16x27	4,6
40.01	Bombe Baş Civata / HRK bolt with nip M16x45	4,6
40.30	Pul / Washer 18; ISO 7091	S235JR
40.40	Altıgen Civata / Hexagon bolt M10x25	4,6
40.60	Pul / Washer 11; ISO 7091	S235JR

